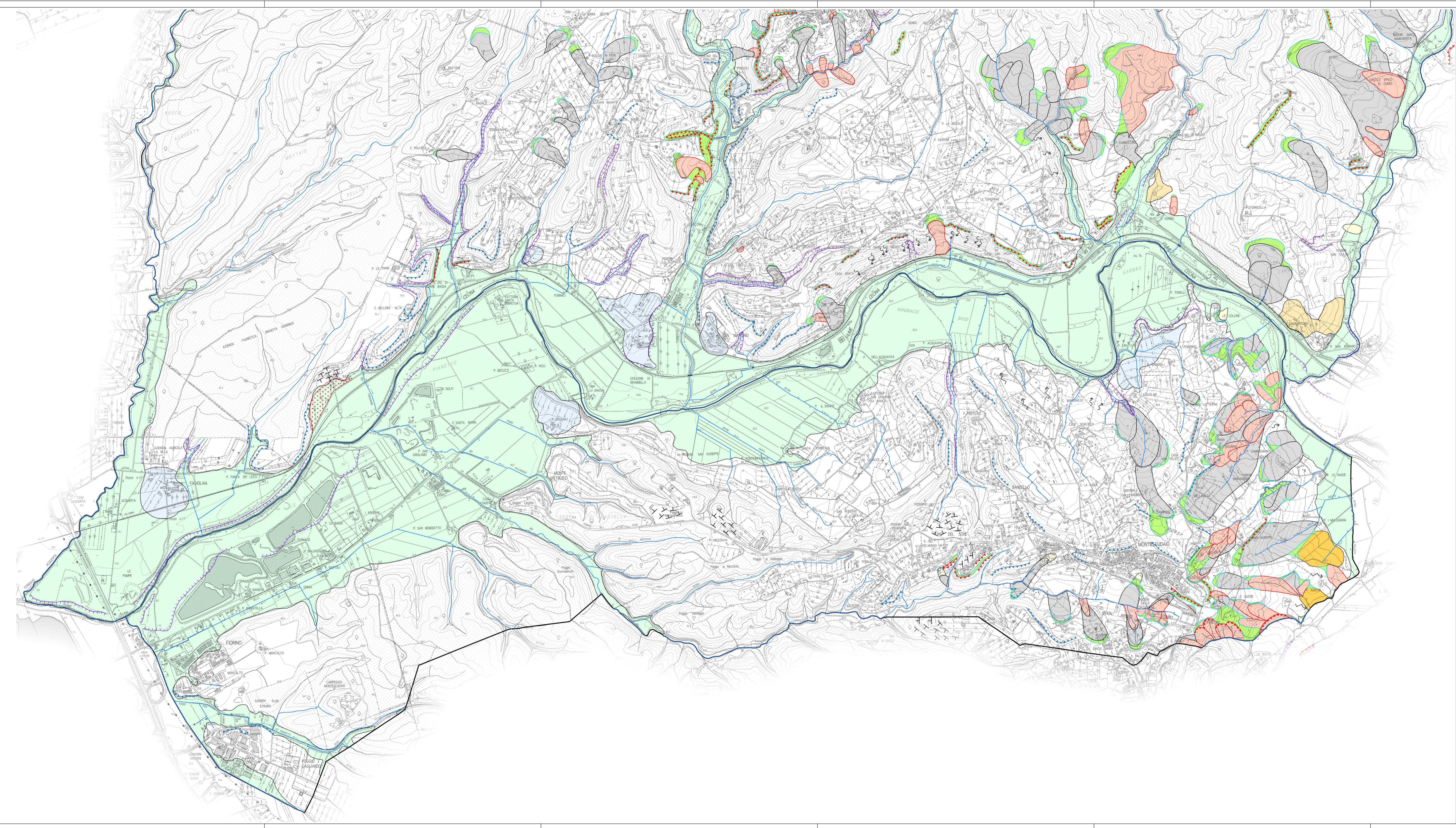




**CARTA GEOMORFOLOGICA** Tav. **QG 03 Sud**  
 Scala 1:10.000  
 Adottato con Del. C.C. n. del **Novembre 2019**



- Legenda**
- Limiti comunali
  - Limite di pertinenza PAI
- FORME E DEPOSITI DI VERSANTE DOVUTI ALLA GRAVITA'**
- Aree di influenza relative ai fenomeni franosi attivi, ai fenomeni franosi quiescenti e ai fenomeni erosivi intensi di cui all'art.16 delle norme del PAI Bacino Toscana Costa
  - Area interessata da frana (nicchia e corpo) attiva
  - Area interessata da frana (nicchia e corpo) quiescente
  - Forme e depositi associati a dissesti inattivi
  - Superficie dissestata da soliflusso intenso
  - Superficie dissestata da soliflusso superficiale
  - Detrito di versante
  - Scarpata di degradazione attiva
  - Scarpata di degradazione non attiva
- FORME E DEPOSITI FLUVIALI E DI VERSANTE DOVUTE AL DILAVAMENTO**
- Orlo di scarpata di erosione fluviale e/o torrentizia
  - Forme di dilavamento diffuso
  - Forme di dilavamento concentrato
  - Deposito alluvionale di fondovalle
  - Deposito alluvionale terrazzato
- ELEMENTI IDROGRAFICI**
- Sorgente
  - Reticolo idraulico di gestione Regione Toscana
- ELEMENTI GEOLOGICO STRUTTURALI**
- scarpata strutturale
- FORME E DEPOSITI ANTROPICI**
- Terrazzamenti
  - Invasi artificiali